

MOTOR  
Nissan 2.49L Gas/LPG Mitsubishi 3.331L  
diésel Cummins 2.8L diésel

CAPACIDADES  
2,000-3,500 kg

LIUGONG

# CLG2020-35H/G

CARRETILLA ELEVADORA SERIE C

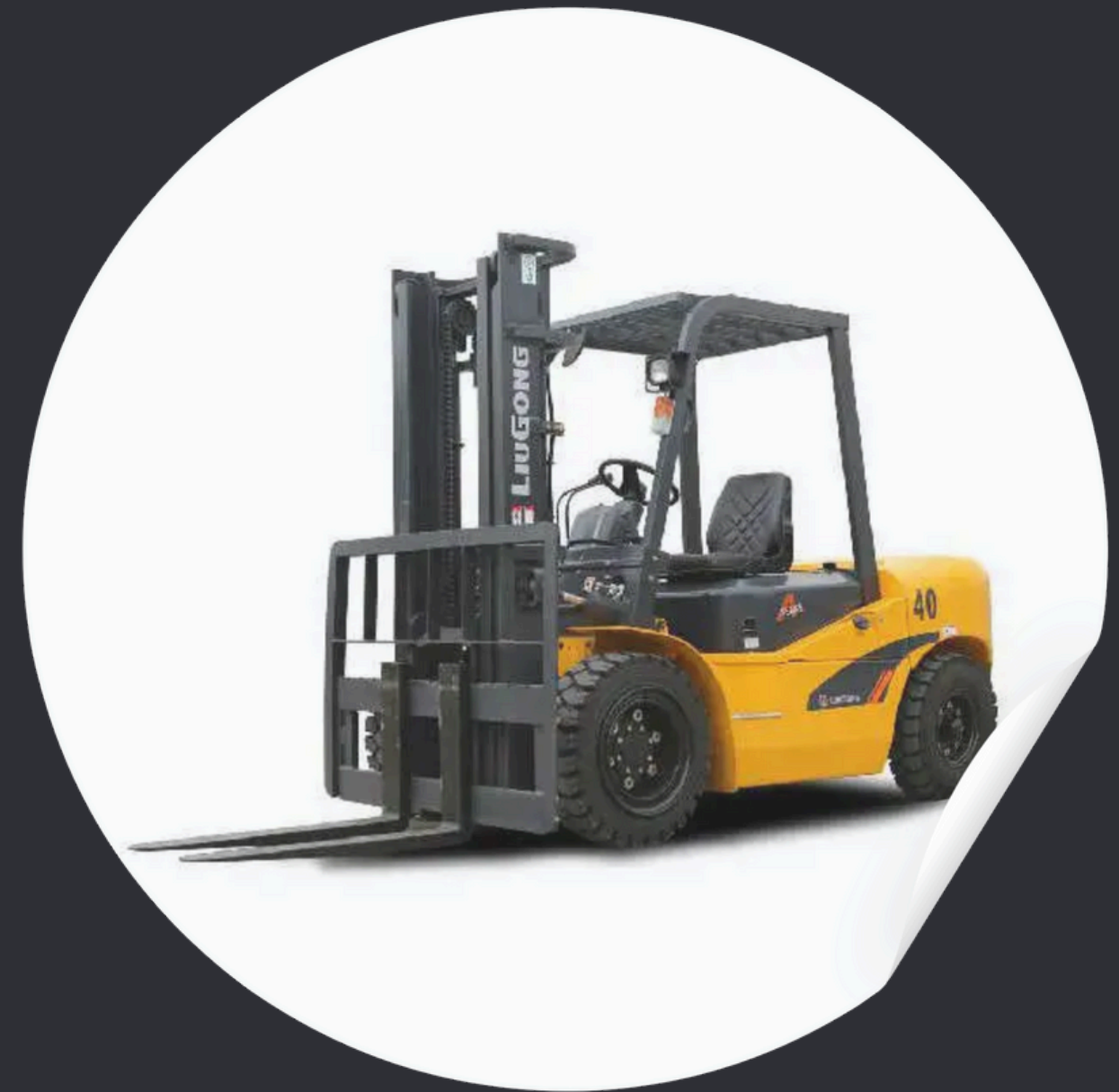
LG-PB-C-SERIES FL-122018-ENG-SP

Advertencia: Los logos de la serie de LiuGong, incluidos, aunque sin limitación, las marcas de palabras, marcas de dispositivos, marcas de letras del alfabeto y marcas de combinación, como marcas registradas de Guangxi LiuGong Group Co., Ltd. se utilizan por parte de Guangxi LiuGong Machinery Co., Ltd. con permiso legal y no deben utilizarse sin permiso. Las especificaciones y los diseños pueden sufrir cambios sin previo aviso. Las ilustraciones y las imágenes pueden incluir equipo opcional o no incluir todo el equipo de serie. El equipo y las opciones pueden variar por motivos de disponibilidad regional.



# MÁQUINAS DE GUERRA DENTRO DEL ALMACÉN

Desde un muelle de carga hasta un depósito de madera, hay un montacargas LiuGong haciendo su trabajo. Las empresas de todo el mundo dependen de sus equipos para mantener sus productos en movimiento. Esta línea incluye más de 30 modelos de máquinas Clase 1, 2, 3, 4 y 5 que ofrecen un valor inigualable, con muchas de las mismas características que se encuentran en máquinas más costosas pero a un precio que ayuda a aprovechar al máximo su presupuesto. Y eso ayuda a su resultado final, incluso mientras coloca la siguiente carga en un estante. Nuestra empresa, Sermaag,sa, cuenta con una de estas para su alquiler, la CLG2020-35H/G.





GENERAL	MODELO			CLG2030G
	TIPO DE COMBUSTIBLE			Gas/LPG
	CAPACIDAD DE CARGA	centro de carga nominal	kg	3000
	CENTRO DE CARGA		mm	500
PESOS	PESO DE MÁQUINA	descargada	kg	4480
	CARGA DEL EJE	cargada / descargada, delante	kg	6582 / 1837
		cargada / descargada, detrás	kg	898 / 2643
NEUMÁTICOS	TIPO DE NEUMÁTICO			Neumático
	RUEDAS	delante / detrás	mm	2 / 2
	DISTANCIA ENTR EJES			1700
	TAMAÑO DE LOS NEUMÁTICOS	delante		28x9-15-14PR
		detrás		6.50-10-10PR
	ANCHO DE RODADURA	delante / detrás		1000 / 992
MÁSTIL	ALTURA DE LA HORQUILLA MÁX.	con mástil de dos etapas	mm	3000
	ELEVACIÓN LIBRE	con mástil de dos etapas	mm	145
	ALTURA, BAJADO EN VERTICAL	con mástil de dos etapas	mm	2195
	ALTURA, EXTENDIDO EN VERTICAL	con mástil de dos etapas	mm	4088
	INCLINACIÓN DE AS MÁSTIL, HACIA DELANTE/HACIA ATRÁS	con mástil de dos etapas	Grado	6° / 12°
	HORQUILLAS	ancho	mm	1100
	APERTURA DE LA HORQUILLA	mínimo / máximo	mm	272 / 1072
	DIMENSIONES DE LA HORQUILLA		mm	45 x 122 x 1070
	LONGITUD HASTA LA CARA DE LA HORQUILLA	con mástil de dos etapas	mm	2672
	ANCHO TOTAL		mm	1225
CHASIS	ANCHO DE LA PROTECCIÓN SUPERIOR		mm	2200
	RADIO DE GIRO	fuera del mínimo	mm	2400
	PROYECCIÓN DE LA HORQUILLA	con mástil de dos etapas	mm	477
	APILADO DE ÁNGULO CORRECTO	añadir longitud y holgura de carga	mm	4147
	ESPACIO HASTA EL SUELO	con la carga mínima	mm	140
RENDIMIENTO		centro de distancia entre ejes	mm	165
	VELOCIDAD DE DESPLAZAMIENTO	cargada / descargada	km/h	18.5 / 19
	VELOCIDAD DE ELEVACIÓN	cargada / descargada	m/s	0.58 / 0.59
	VELOCIDAD MÁS BAJA	cargada / descargada	m/s	0.50 / 0.40
	MÁX. ESFUERZO DE TRACCIÓN	cargada	kg	1900
	MÁX. GRADABILIDAD	cargada / descargada	%	20 / 31
SISTEMAS	FRENOS	mantenimiento		soporte / hidráulico
		aparcamiento		manual / mecánico
	MOTOR	fabricante		Nissan
		modelo		K25
		conformidad de las emisiones		N/A
		cilindros		4
		cilindrada	litros	2.49
		potencia nominal	kW/rpm	37.4 / 2300
		par de apriete máx.	N · m/rpm	17.5 / 1600

# ESPECIFICACIONES

